



Ylä-Savon tilannekuva 2023

YHTEISET TEEMAT

- Yritysten investointi- ja toimintaedellytykset
- Osaavan työvoiman saatavuus
- Koulutus
- Saavutettavuus
- Pehmeät vetovoimatekijät



IISALMI – KEITELE – KIURUVESI – LAPINLAHTI – PIELAVESI – RAUTAVAARA – SONKAJÄRVI – VIEREMÄ

VAIKUTTAMISEN KÄRJET



Yritysten investointi- ja toimintaedellytykset

- Vientiyritysten kilpailukyky turvattava koko Suomessa
 - TKI-panostuksia kohdistettava myös kasvukolmion ulkopuolelle esim. Business Finland rahoitus ja AMK-verkoston merkitys suuri alueille
- Maa- ja metsätalouden sekä maaseutuyritysten toimintaedellytykset
 - Yritysten kehittämispalvelut ja CAP-rahoitus tulee säilyttää nykytasolla
- Biotalouden investointien edistäminen ja tuotantotuet
 - Ei uusia rajoituksia ja tukipolitiikka linjakasta
- Teollisten investointien vauhdittaminen
 - Kasvu ja kilpailukyky edellyttävät uudistumista, investointitukitasot säilytettävä ja myös suurille yrityksille avattava mahdollisuuksia



Osaavan työvoiman saatavuus

- Työperäisen maahanmuuton kasvu
 - Ketteriä pilottikokeiluja seutukaupunkeihin ja pieniin kuntiin (esimerkkejä jo lisalmi ja Kiuruvesi)
 - Kotouttamisen riittävät resurssit
- TE2024 uudistuksen Ylä-Savon alue ja siirtyvät resurssit turvattava
 - Yhtenäinen työssäkäyntialue mahdollistaa ketterän ja tehokkaan työllistymisen
- Yritysten tukeminen rekrytoinneissa
 - Work in Finland ja kotimaiset palvelut



Koulutus

- Toisen asteen koulutuspaikkojen turvaaminen
 - Laskeva nuorison määrä ei tarkoita koulutustarpeen vähenemistä: valtaosa aikuisopiskelijoita alueen elinkeinoelämän tarpeisiin
 - Järjestelmän kehittämisessä huomioitava myös pienemmät alueelliset kouluttajat – merkittävä osuus Suomen teollisuudesta (yli 20%) seutukaupungeissa
 - Koulutuksen järjestäjälle oikeus päättää tarjottavista koulutuksista kysynnän mukaan
- Yritys-oppilaitos yhteistyön tiivistäminen
 - YHESSÄ – Ylä-Savon osaamisen kehittämisen malli tuottaa joustavia koulutusratkaisuja alueen tarpeisiin
- Alueen koulutustarpeisiin nopea reagointi
 - Englanninkielinen tutkinnonanto-oikeus YSAO:lle
 - Turvallisuusalan (Vartijakoulutus) ja puualan koulutuksen käynnistäminen
 - AMK koulutuksen mahdollistaminen joustavasti alueella tulevaisuudessakin
- Teknologia-alan osaajatarpeisiin vastaaminen
 - Itä-Suomen yliopiston DI-koulutus ja professuuri
 - Insinöörikoulutuksen lisääminen



Saavutettavuus

- Valtatie 5 kehittämisinvestoinnit – Leppävirta-Kuopio on hyvä alku
 - Siilinjärvi – Iisalmi väli 100km/h, erityisesti Nerkoon ohitus
 - 2. vaiheessa edelleen pohjoiseen Kajaaniin saakka
 - Elinkeinoelämälle elintärkeä kuljetusväylä, vientituotteet saatava maailmalle
- Kehitetään myös poikittaisyhteyksiä satamiin kuljetusmäärien mukaisesti
- Itärata hankkeen jatkaminen
 - Savon radan perusparannus ja nopeuden nosto
- Vähäliikenteinen tieverkko kuntoon maa- ja metsätalouden turvaamiseksi
 - Pielavesi – Kiuruvesi tie 561
 - Keitele Groupille elintärkeät tiet 552, 551, 545
 - Maidontuotannolle tärkeät 582 ja 5641
- Henkilöliikenteen palvelutaso
 - Ostoliikenteen turvaaminen Iisalmen junavuoroille, edullista suhteessa lentoihin!
 - Lentoliikenteen vuorotiheys ja pienten lentopaikkojen kehittäminen tulevaisuuden ilmailuun (Iisalmi)
- Taksiliikenne haja-osutusalueilla turvattava
- Laajakaistahankkeiden edistäminen



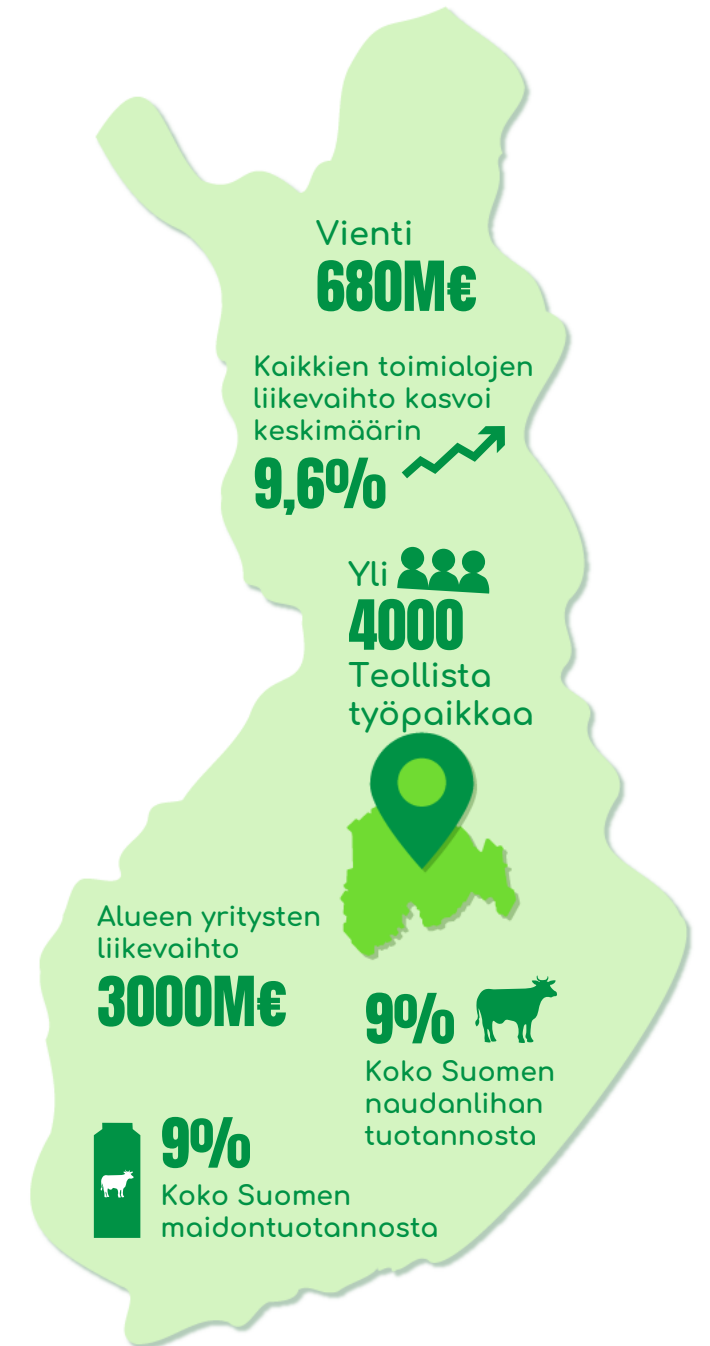
Pehmeät vetovoimatekijät

- Ylä-Savossa on hyvän elämän edellytykset – kompakti alue ja toimivat palvelut
 - Kulttuuri-, liikunta- ja vapaa-ajan palvelut toimivat
 - Runsaasti valtakunnallisesti tunnettuja tapahtumia: Oluset, Iskelmäviikot, Eukonkanto jne
 - Kansallispuistot ja retkeilyalueet
- Kunnille taattava riittävät toimintaedellytykset nykyisiin tehtäviin
 - Ei uusia tehtäviä kunnille
- Hyvinvointialueiden toiminta turvattava
 - Pohjois-Savon kolminapaisuus, lisälmen sairaala
 - Pienten kuntien palvelut turvattava
- Etätyön ja monipaikkaisuuden mahdollistaminen
 - Hyödynnetään mahdollisuudet myös valtionhallinnossa



Ylä-Savon vaikuttavuus lukuina

- Asukkaita: 52 000
- Opiskelijoita: 3 000
- Työpaikkoja: 19 500
- Yrityksiä: 6 500
- Liikevaihtoa: 3,3Mrd€
- Vientiä: 700M€



Yhteenveto - Ylä-Savon kilpailukyky auttaa Suomen kasvua

1. Saavutettavuus
 - VT 5 ja Savon rata riittävä rahoitus 12-vuotiseen suunnitelmaan
 - Vähäliikenteinen tieverkko on elinehto metsätaloudelle ja maidontuotannolle
2. Koulutus
 - Aloituspaiikat elinkeinoelämää tukeville koulutusaloille ja maahanmuuttajien kasvava rooli
-> englanninkielinen tutkinnonanto-oikeus
 - Rahoitusmallien kannustavuus myös maakuntakeskusten ulkopuolella
3. Kuntien peruspalveluiden turvaaminen
 - Kestävä kuntatalous on paras tae vetovoimaiselle alueelle ja palveluiden kehittämiseksi



A scenic view of a lake at sunset. The sky is a mix of blue and orange, with the sun low on the horizon. The water is calm, reflecting the sky. In the foreground, a large, dark rock sits in the water. On top of this rock is a white, 3D logo consisting of several vertical bars of varying heights, resembling the letters 'OLO'. The background shows a dense forest of trees along the shore.

YRITYSTEN KASVU- JA TYÖLLISTÄMISMAHDOLLISUUKSIEN EDISTÄMINEN

10.10.2023

yhteiskunta- ja hankintajohtaja Pia Hortling

TEEMAT

- Yritysesittely
- Verotus
- EU:n vaateet
- Osaava työvoima
- Panostukset alueen elinvoimaisuuteen
- Ylä-Savon teollisuuden tarpeita





MISTÄ KAIKKI ALKOI

**Panimomestari William Gideon Åberg
ja rouvansa Onni perustivat panimon
lisälmeen vuonna 1878.**

**Tuolloin Suomessa toimi noin 78 panimoa.
Itsenäisenä suomalaisena niistä on säilynyt
ainoastaan Olvi.**



OLVI-KONSERNIN VUOSI 2022



MYYNTIVOLYymi
956,1 milj.
litraa
+12,0%



LIKEVAIHTO
583,7 milj.
€
+26,3%



OIKAISTU LIKEVOITTO
59,8 milj.
€
+0,6%

VELKAANTUMIS-
ASTE
-20,3 %



OMAVARAISUUSASTE
57,5 %



VIENTI
65 maata



INVESTOINNIT
37,1 milj.
€

LANSEERATUT
UUTUDET
479
tuotetta



HENKILÖSTÖMÄÄRÄ
2 335
+10,6 %



TAVOITTEENA
HIILINEUTRAALIUS

TAPATURMAT
-11 %

KONSERNIN
ENSIMMÄINEN
SÄHKÖREKKA
KÄYTTÖÖN



TUOTERYHMÄT

KUVISSA UUTUUKSIA VUODELTA 2022



MYYNTIVOLYMI TUOTERYHMITÄIN

55 % Oluet

Kvass
10 %

Virvoitus-
juoma
14 %

Kivonnäls-
vesi
11 %

4

2

2

2

Slideri

Mehu

Mu

OLUET
522
milj. litraa



KVASS
92
milj. litraa



VIRVOITUS-
JUOMAT
131
milj. litraa



VEDET
101
milj. litraa



LONKEROT
40
milj. litraa



SIIDERIT
23
milj. litraa



MEHUT
23
milj. litraa



ENERGIA-,
URHEILU-,
HYVINVOINTI-
JA MUUT JUOMAT
24 milj. litraa



A photograph of a birch forest. The sun is shining through the trees, creating a bright glow. The word "TEEMAT" is written in large, white, bold letters across the center of the image. The forest floor is covered in green grass and foliage. The birch trees have characteristic white bark with dark lenticels.

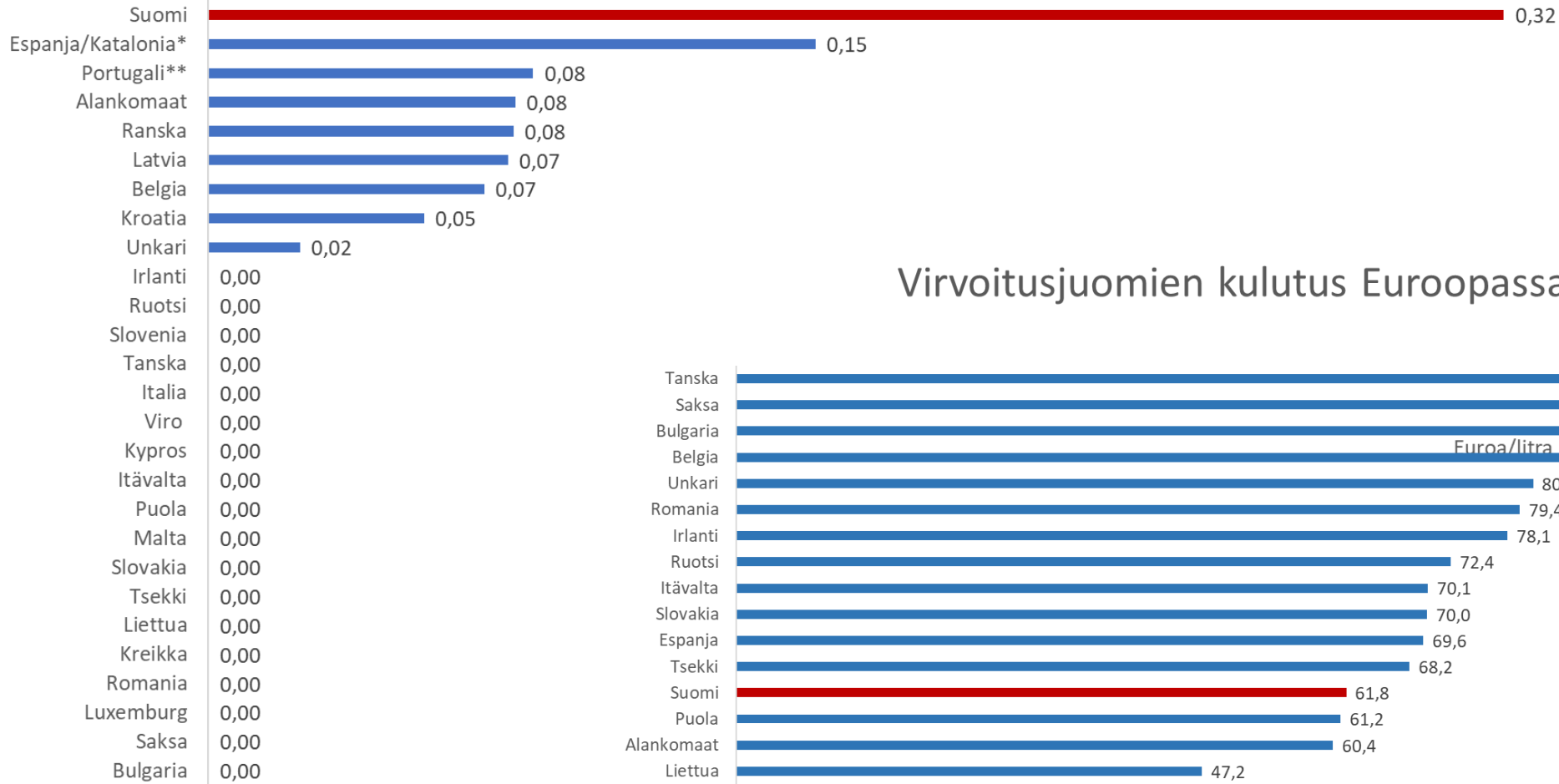
TEEMAT



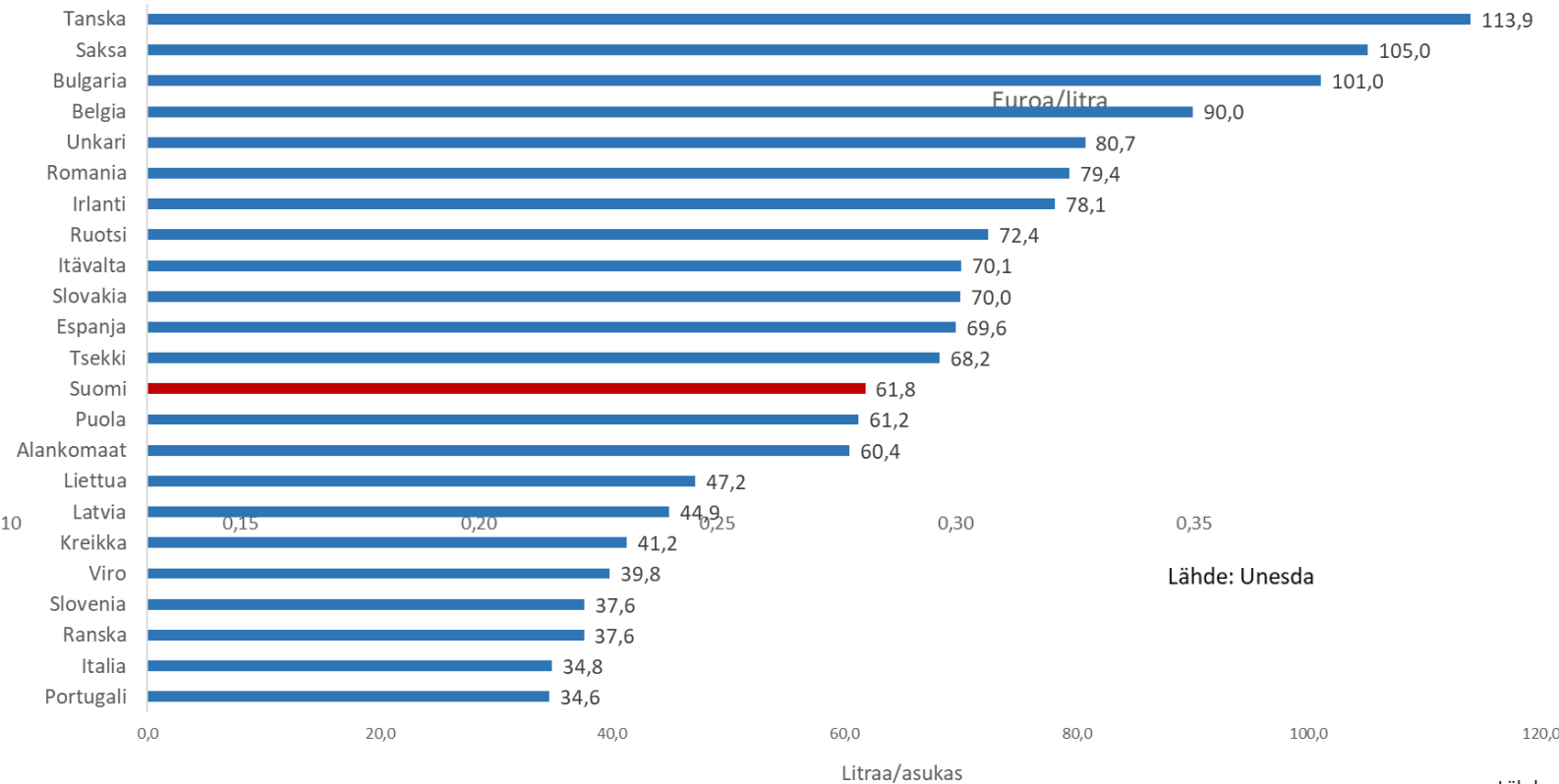
**KOHTUUS KAIKESSA,
VEROTUKSESSAKIN**



Sokerillisten virvoitusjuomien verot EU-maissa 2021



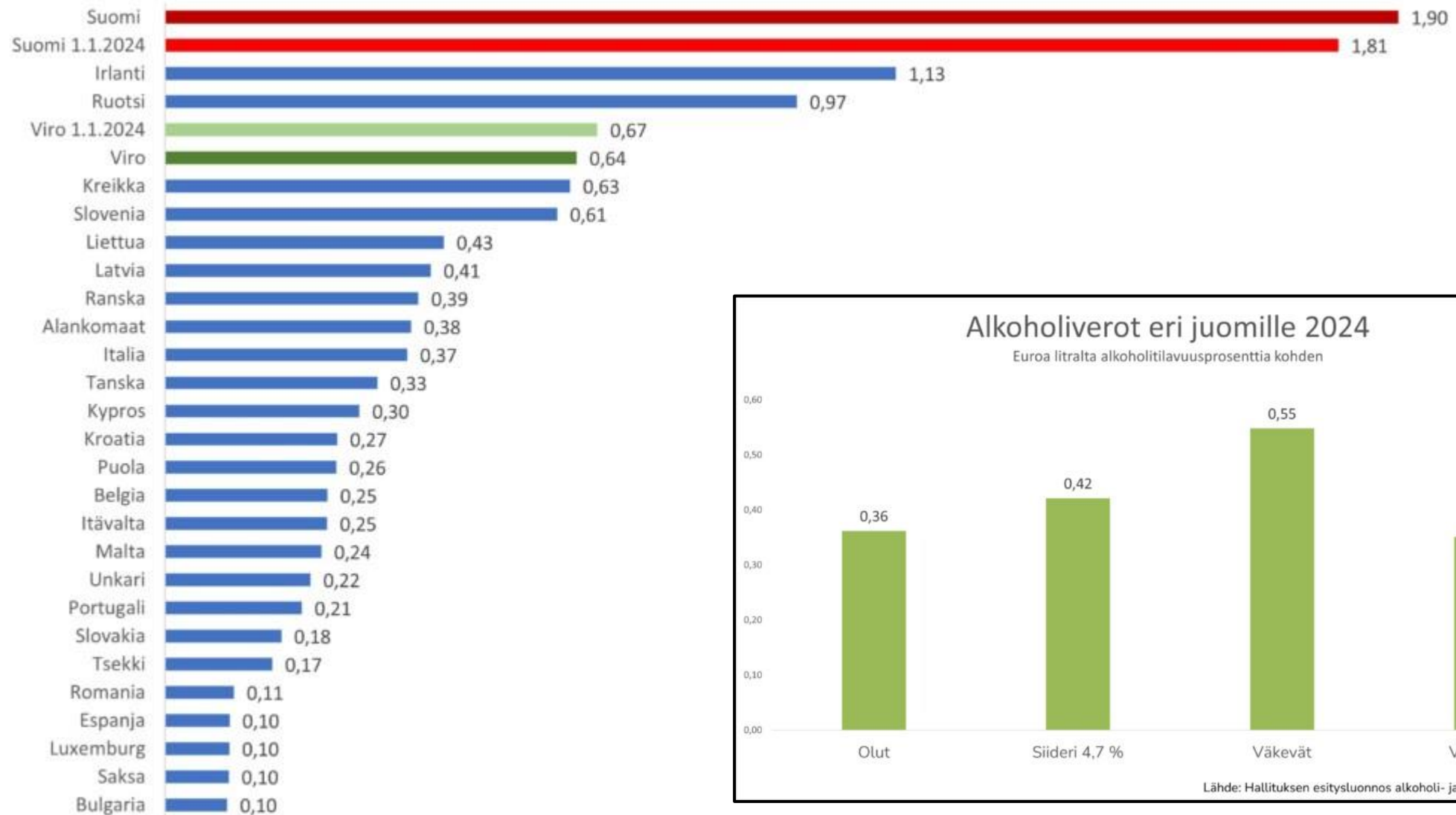
Virvoitusjuomien kulutus Euroopassa 2020



Lähde: Unesda

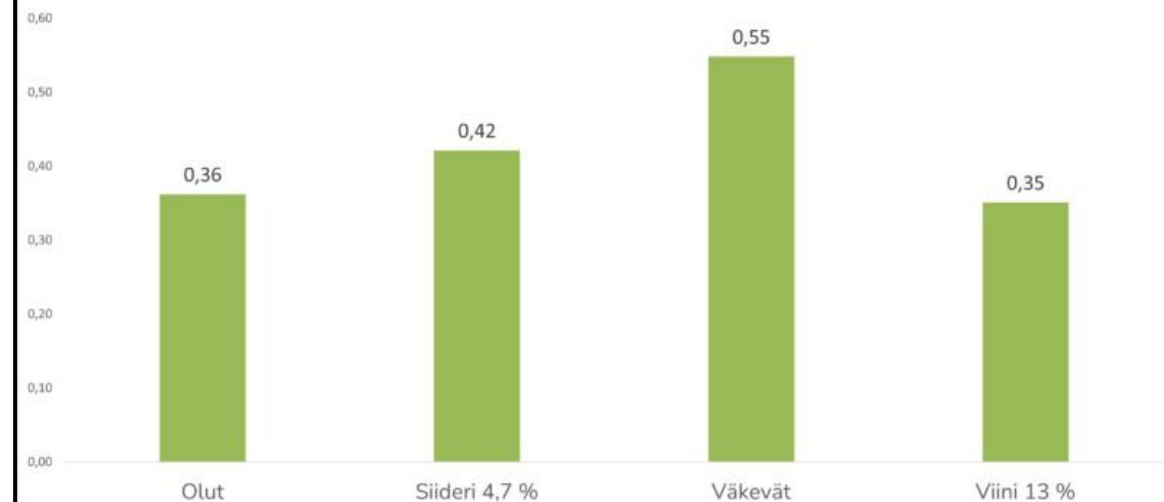
Olutverot EU-maissa 2023

Euroa/litra, 5 % oluelle laskettuna



Alkoholiverot eri juomille 2024

Euroa litralta alkoholilavuusprosenttia kohden



Lähde: Hallituksen esitysluonnos alkoholi- ja alkoholijuomaverosta

EU:N VAATEITA –

**OLEMMEKO
VALMIITA?**



EU LAINSÄÄDÄNTÖ JA RAPORTOINTI

- Kestävän kehityksen **EU lainsäädäntö** ja **raportointivaateet** menevät kovaa vauhtia eteenpäin, jotta EU:n Green Deal tavoitteita saadaan toteutettua.
 - Velvoitteet koskevat niin tekemistä kuin raportoimista ja lähinnä isoja yrityksiä. Mutta isot tarvitsevat arvoketjusta tietoa, jolloin asia tulee myös pienempien yritysten pöydälle. Millä ei velvoitteiden piirissä olevat yritykset saataisiin asioista paremmin tietoisiksi?
- On huolehdittava, että **emme tee** asioita **yksin**, ja että saamme **koko Suomen yrityskentän tietoisiksi**, mitä on tapahtumassa.
- Single Use Plastic eli **SUP direktiivi** ja Package and Package Waste Directive (**PPWR**) on tehty täysin Suomen ja muiden pohjoismaiden kehitys ja toimintaympäristö huomioimatta.
- **Miten vältetään turhalta työltä** sekä **kuluilta** – yritys-, alue- ja maatasolla



**OLEMASSA OLEVAT
JA TULEVAT
OSAAJAT**



OSAAVA TYÖVOIMA

- Nuorten määrä vähenee koko ajan
- Nuorten terveys- ja muut ongelmat ovat lisääntyneet ja ongelmia on jo peruskoulussa
- Oppilaitoksen ohjausresurssia kohdennetaan tukea tarvitseville
- Osalle nuorista on haastavaa suoriutua opinnoista – tutkinnon suorittaneen osaamisen taso?

Millä varmistetaan riittävä määrä osaajia tulevaisuudessa?

Miten ei hukata yhtään potentiaalista uutta osaajaa?

- Ammatillisessa koulutuksessa jokaisen opintoihin kuuluu työpaikalla tapahtuvaa oppimista
- Valtio asettanut osan opetusvastuusta myös yrityksille

Millä varmistetaan, että koulutus vastaa tarpeita?

Koulutuspolut osaksi kaikkia opintoja?



ALUEPOLITIIKKA TARVITAAN



PANOSTUKSET ALUEEN ELINVOIMAISUUTEEN

431 M€

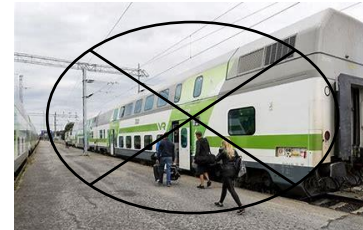


YLÄ-SAVON ALUEEN 5 MUUTA ISOA YRITYSTÄ

Jos usko elinvoimaisuuteen loppuu, Suomi menettää myös näiden yritysten kasvun ja vientieuroja merkittävästi.

Riittääkö Suomelle, että liiketoiminta kasvaa vain etelässä?

VALTION PANOSTUS ALUEEN ELINVOIMAISUUTEEN?



YLÄ-SAVON TEOLLISUUDEN TARPEITA





KITEYTYS

Ylä-Savo on kiinnostava kohde yrityksille tulla, pysyä, kasvaa ja investoida

- Alueella tarjolla toimiala-monipuolisuutta ja mielenkiintoisia urapolkuja
- Jokaisesta koululaisesta tulee työelämätaidoilla varustettu ja motivoitunut opiskelija
- Kouluissa ja oppilaitoksissa on korkeatasoista ja laadukasta opetusta, sekä sujuva opintoprosessi opiskelija, oppilaitos ja työelämä huomioiden
- Tarjolla on osaavaa työvoimaa Savosta ja maailmalta

Ylä-Savo on paikka, jossa voi elää Suomen parasta arjen luksusta

- Monipuoliset asumismahdollisuudet
- Monipuoliset palvelut
- Asumisviihtyvyys
- Saavutettavuus





PONSSE

Menestyvä Suomi

Ylä-Savon vahvuus

1973 - 2023



Kiitos!

”Etiäpäin elävän mieli!”
Einari Vidgren 1970