

Liite raporttiin:

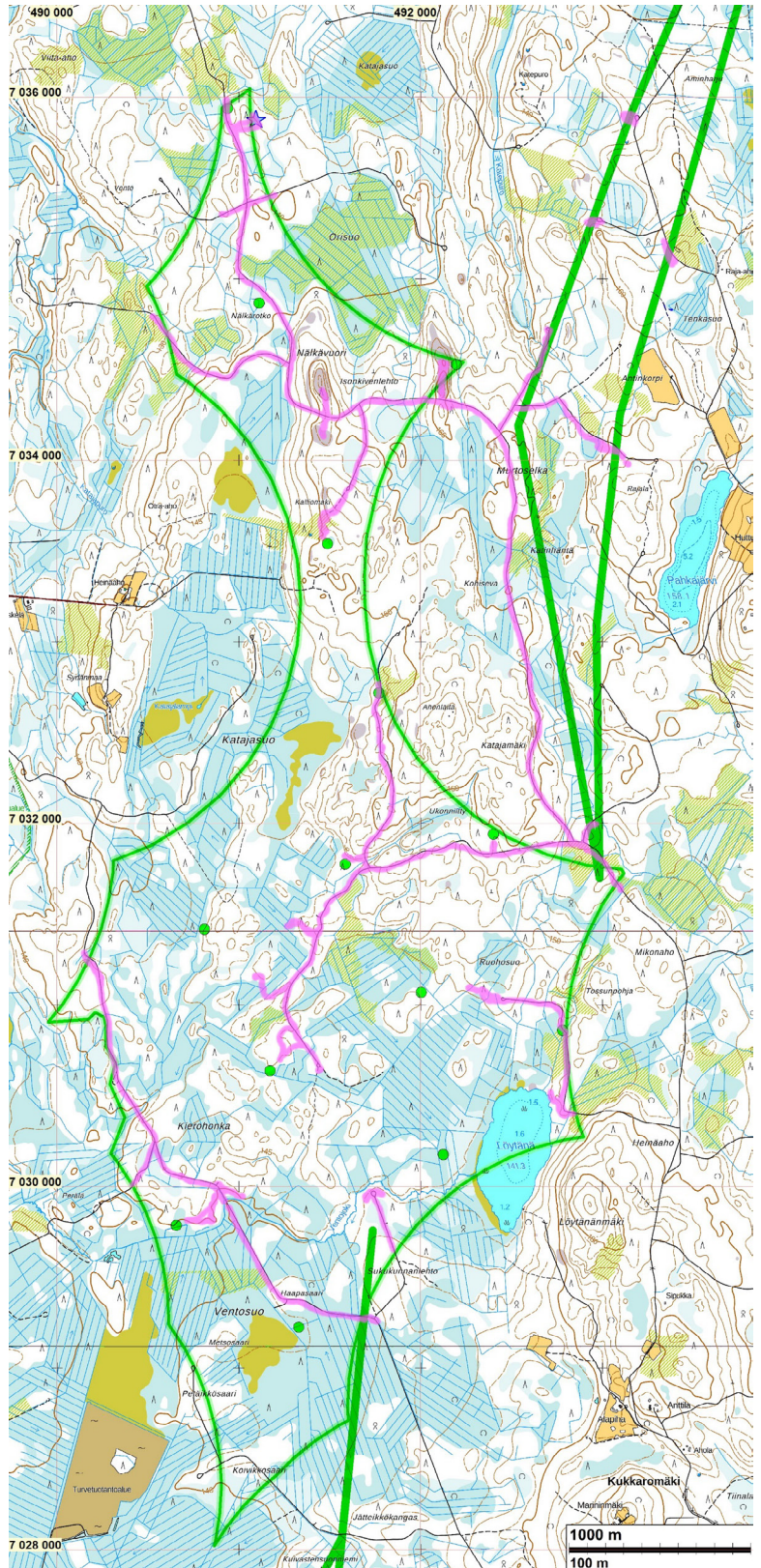
Pielavesi Katajamäki (Löytänä) tuulipuiston ja sen sähkönsiirtolinjojen arkeologinen inventointi 2023. Jussila ja Sepänmaa.

Maastossa tarkastetut alueet.

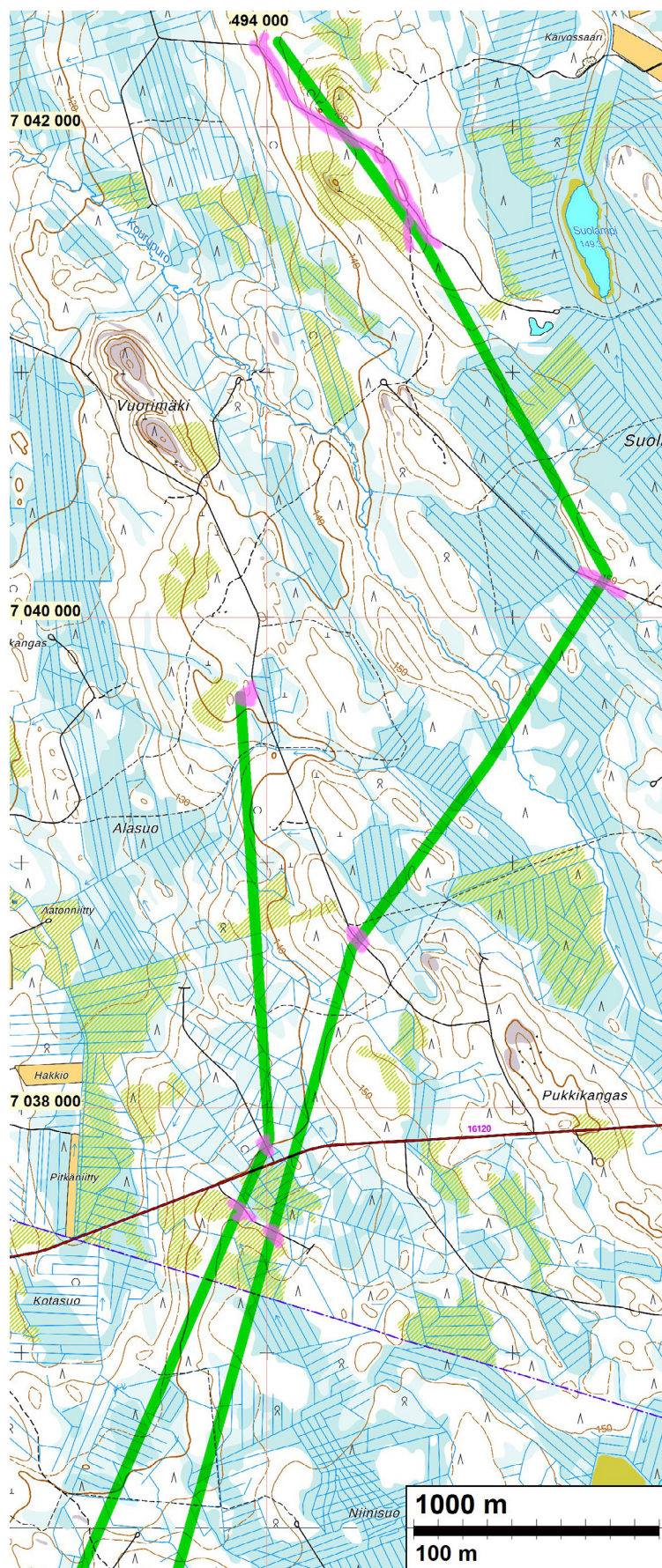
Kartoilla on sinipunaisella merkitty ne alueet mitkä voi tulkita tarkastetuksi (riippuen termin määritelmästä – termillä ei ole yleistä eikä standardoitua määrittystä, joten ”tarkastettu alue” käsite on jossain määrin subjektiivinen). Paikoin katse on voinut osua kauemmaksi ja haravoida maastoa tarkemmin, paikoin vain lähelle ja viitteellisemmin. Paikoin aikaa käytettiin jollain maastonkohdalla ja taipaleella enemmän, paikoin kuljettiin ripeästi ja havainnointi oli sattumanvaraisempaa. Joissain maastonkohdissa tehtiin koekuoppia ja intensiivistä silmänvaraista havainnointia, joissain paikoin keskityttiin pääosin eteneeseen. Karttaa on siis tulkittava suuripiirteisesti. Sitä ei voi tulkita niin, että kaikki tarkastetuksi merkittyjen alueiden arkeologiset jäännökset on havaittu. Kartta on tehty museoviranomaisten hallinnolliseen käyttöön.

Koko alue on tarkastettu laserkeilausaineiston, maastokarttojen ja ilmakuvien avulla. Maastossa on katsottu ne kohdat ja alueet, joista on arvioitu mahdolliseksi jotain arkeologisesti mielenkiintoista löydettävän, sekä maastot matkalla sellaisille kohdille ja sellaisia maastoja etsittäessä.

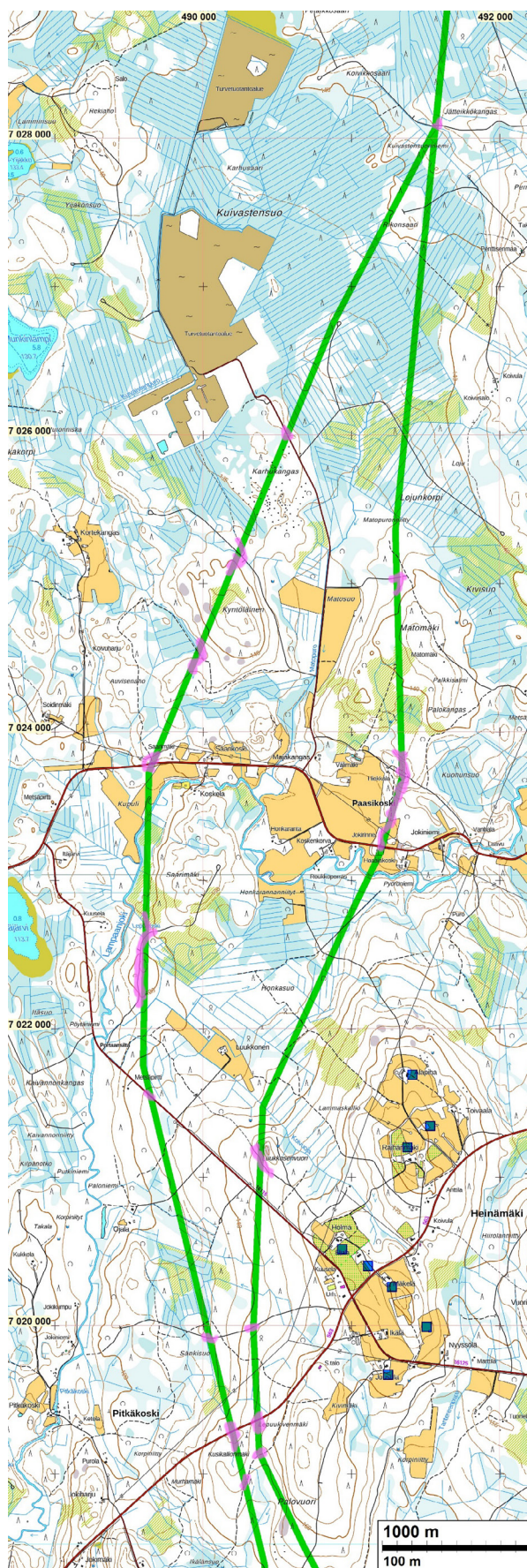
Kartta 1 hankealue



Kartta 2 Linjat pohjoinen



Kartta 3 Linjat etelä 1



Kartta 4 Linjat etelä 2

