

Havainnekuvat

Löytänän tuulivoimahanke

Havainnekuvat on toteutettu kuvasovitteina valokuviin. Havainnekuvien paikat on pyritty valitsemaan niin, että ne havainnollistavat maisemavaikutuksia monipuolisesti eri suunnilta ja eri etäisyyksiltä. Erityisesti on painotettu näkymiä läheisiltä kyläalueilta, taajamista sekä maiseman ja kulttuuriympäristön arvoalueilta. Kuvaspaikkojen sijainnit on esitetty alla (Kuva 9 3).

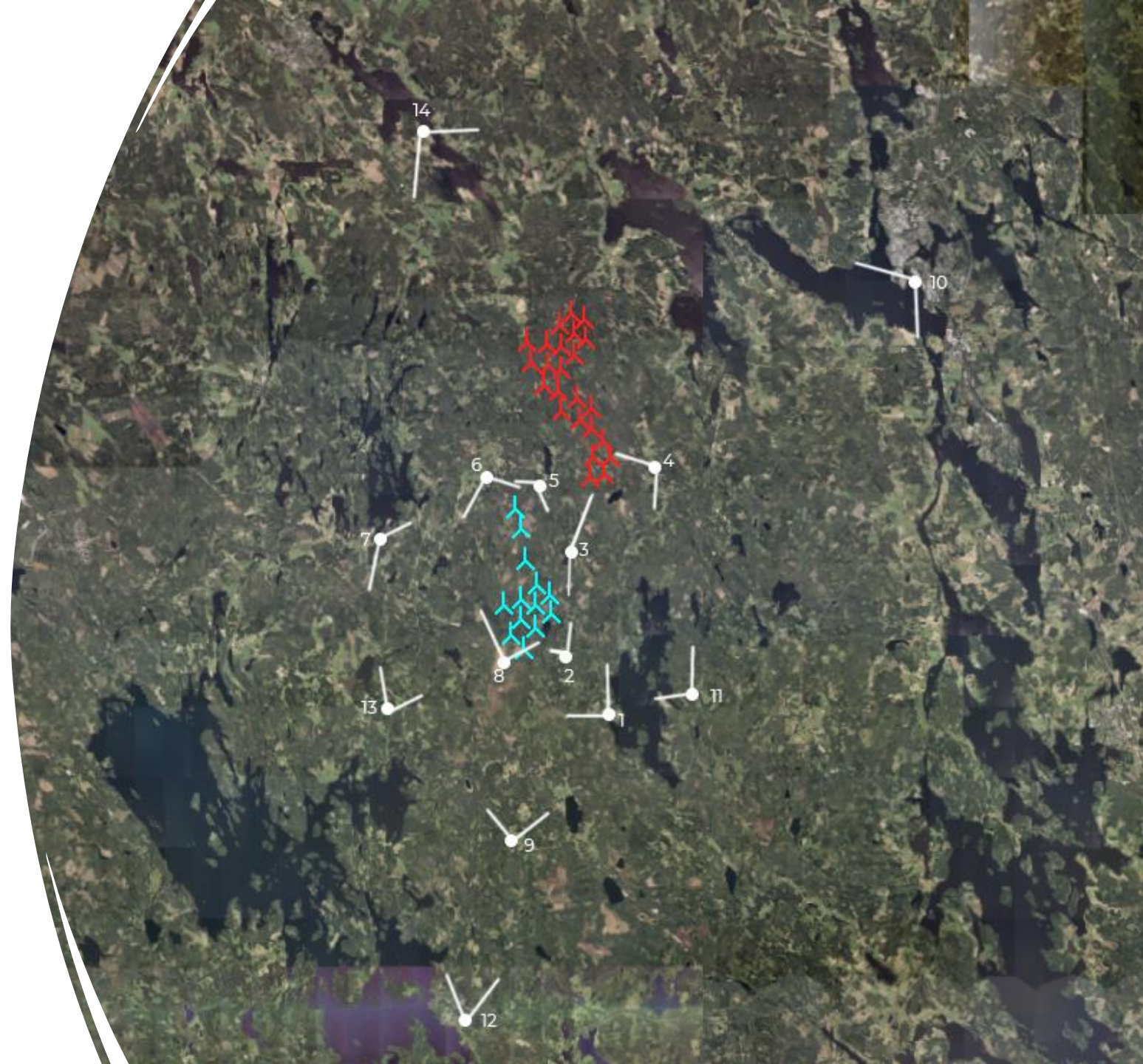
Valokuvat on otettu Apple iPhone 12 älypuhelimien kameran perusasetuksella eli 26 mm kinovastaavalla polttovälillä. Kaikki kuvat on otettu ihmisen silmän korkeudelta ja yhdistetty panoraamakuvaksi. Laajassa panoraamakuvassa kuvan perspektiivi vääristyy siten, että taustalla olevat esineet vaikuttavat pienemmiltä kuin miltä ne luonnossa näyttävät ja etualan osuus korostuu. Laaja kuvakulma mahdollistaa voimaloiden hahmottamisen laajempaan kokonaisuuteen ja osana ympäröivää maisemaa.

Havainnekuvia on laadittu kaavaehdotusvaiheessa lisää, ja YVA-menettelyssä laadittuja kuvia on päivitetty voimaloiden korkeuden osalta. Kuvat on esitetty seuraavilla sivuilla, sekä liiteraporttina 2A.

Kaavaehdotusvaiheeseen on laadittu uusia kuvia (havainnekuvat 1,2,3,5,6 ja 8) hankkeen lähialueelle sijoituvilta alueilta erityisesti asutuksen läheisyydestä. Uusista kuvakulmista on otettu kuvat Ruotaanmäestä (havainnekuva 4) ja Koskentieltä (havainnekuva 7). YVA-menettelyssä laadittuja päivitettyjä kuvia ovat havainnekuvat 9–14.

Havainnekuvissa on huomioitu myös Löytänän kaava-alueen pohjoispuolelle noin neljän kilometrin etäisyydelle suunnitellun Vuorimäen tuulipuiston voimalat. Löytänän tuulipuiston suunnitellut voimalat on esitetty kuvasovitteissa sinisellä värillä ja Vuorimäen tuulipuiston suunnitellut voimalat punaisella värillä.

Kuvauspaikat



1.Lampaanjärvi

- 63°21'52.2"N 26°54'05.7"E





nykytila



havainnekuva voimalat



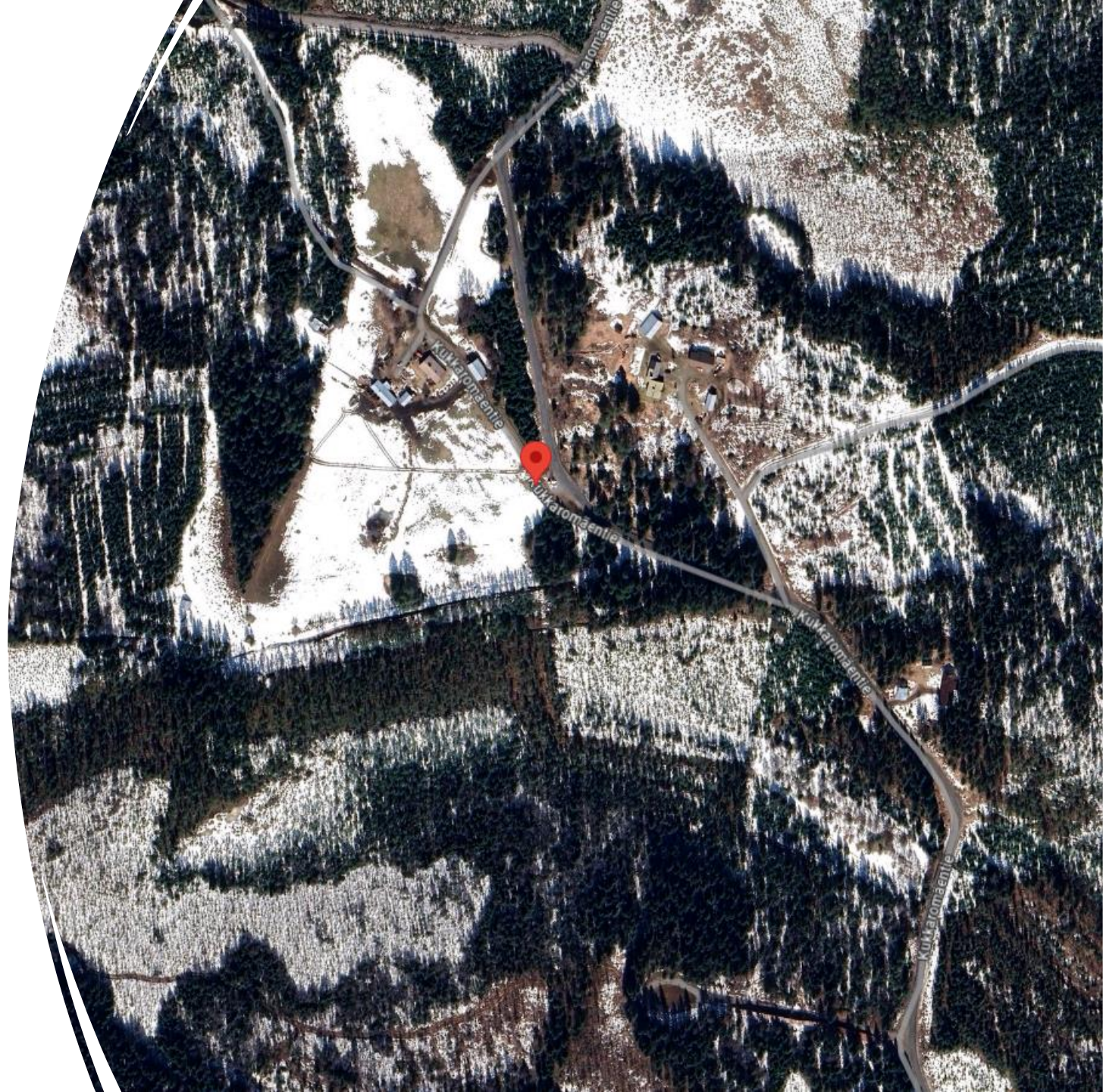
havainnekuva *wireframe*



havainnekuva yö

2.Kukkaromäki

- 63°23'13.0"N 26°51'48.4"E





nykytila



havainnekuva voimalat



havainnekuva *wireframe*



havainnekuva yö

3. Pahkamäki

- 63° 25' 47.48" N, 26° 52' 36.20" E





nykytila



havainnekuva voimalat



havainnekuva *wireframe*



havainnekuva yö

4. Ruotaanmäki

- 63° 28' 15.77" N, 26° 57' 10.50" E





nykytila



havainnekuva *voimalat*



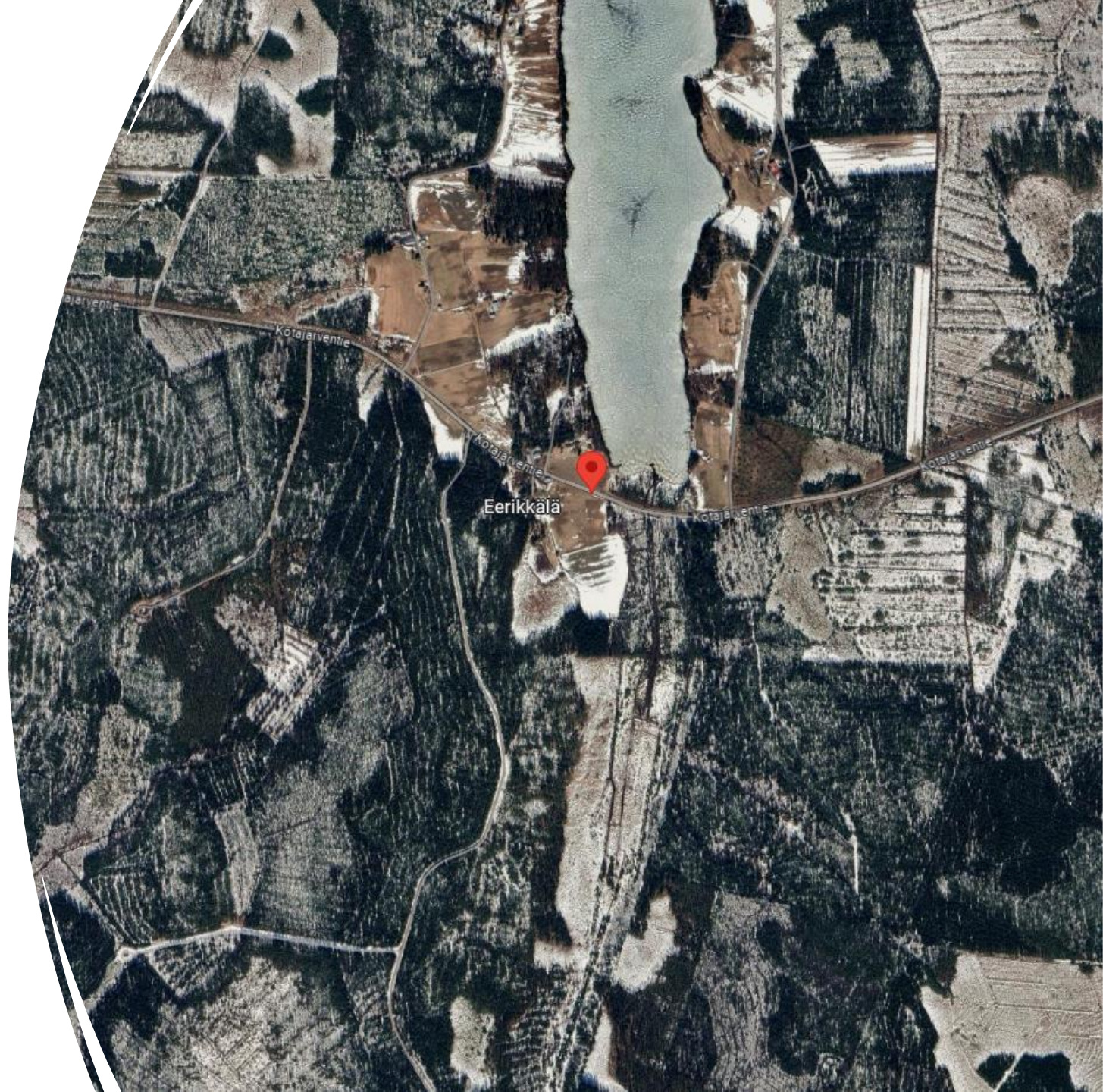
havainnekuva *wireframe*



havainnekuva yö

5. Kotajärvi

- 63° 27' 54.11" N, 26° 50' 58.27" E





nykytila



havainnekuva voimalat



havainnekuva *wireframe*



havainnekuva yö

6. Pieni-Sulkava

- 63° 27' 53.09" N, 26° 47' 5.92" E





nykytila



havainnekuva voimalat



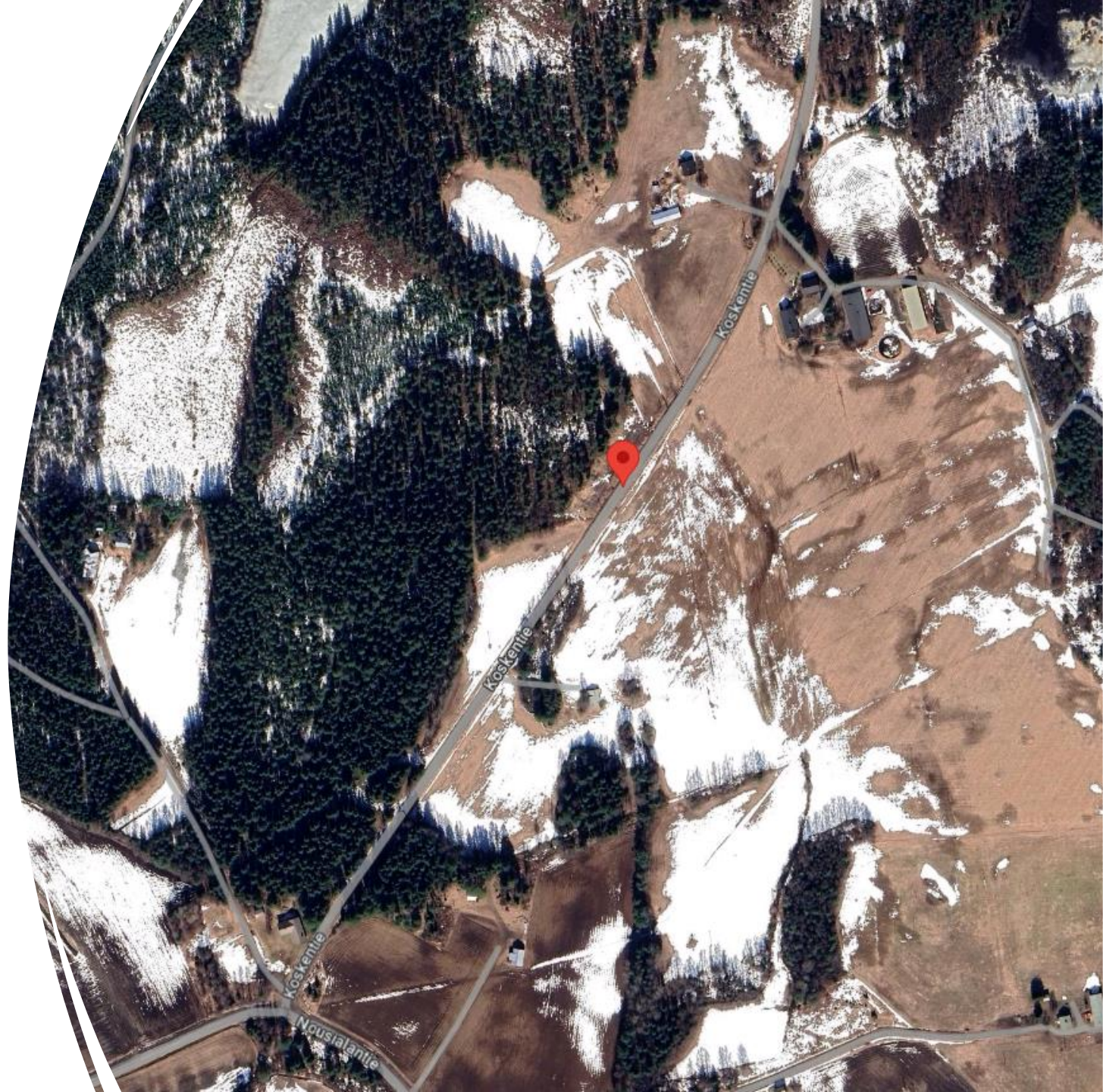
havainnekuva *wireframe*



havainnekuva yö

7.Koskentie

- 63° 26' 27.10" N, 26° 40' 24.82" E





nykytila



havainnekuva voimalat



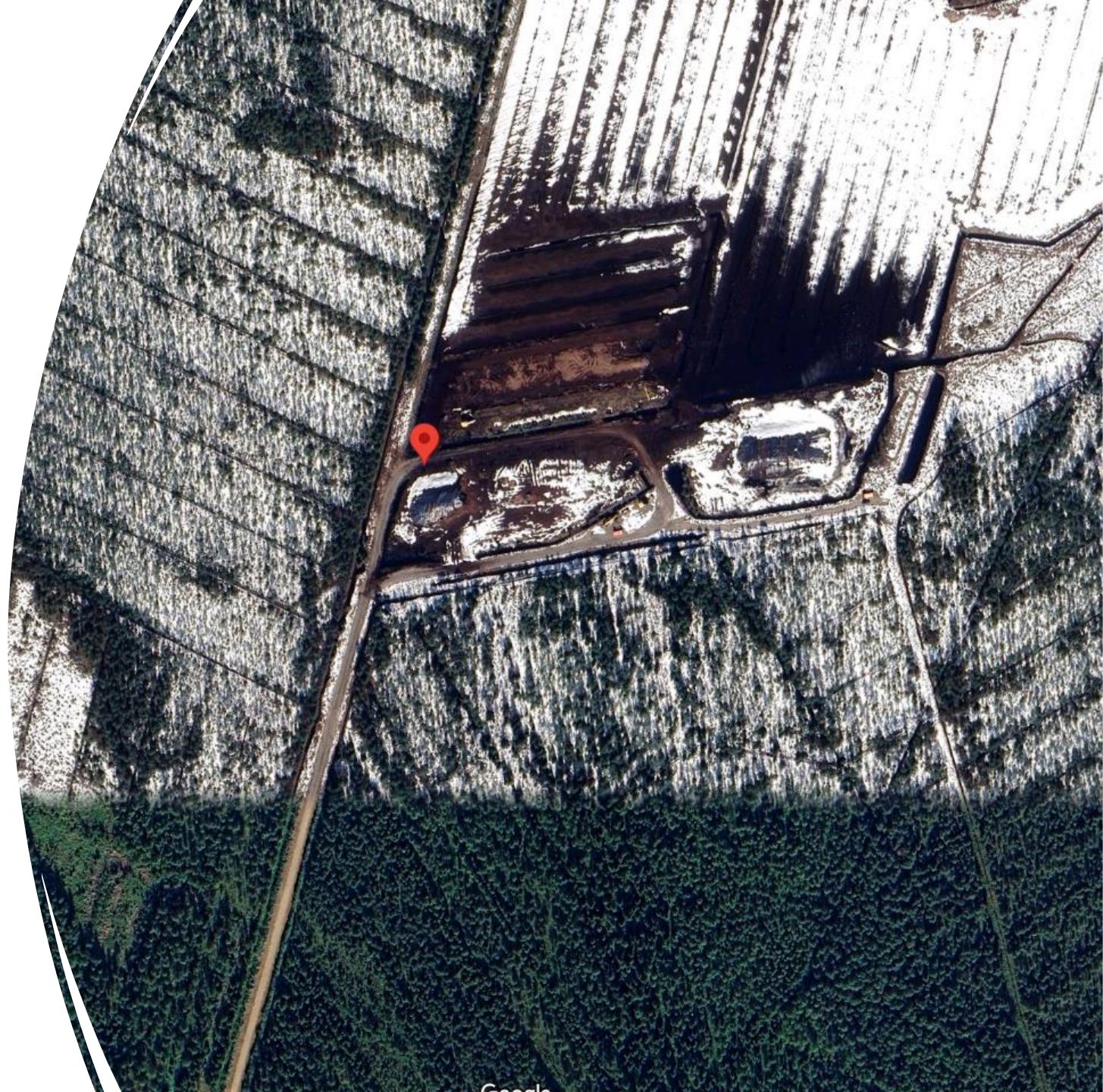
havainnekuva *wireframe*



havainnekuva yö

8.Turvesuo

- $63^{\circ}22'53.8''\text{N}$ $26^{\circ}47'59.4''\text{E}$





nykytila



havainnekuva voimalat



havainnekuva *wireframe*



havainnekuva yö

9. Heinämäki

63°18'44.7"N 26°49'04.8"E





nykytila



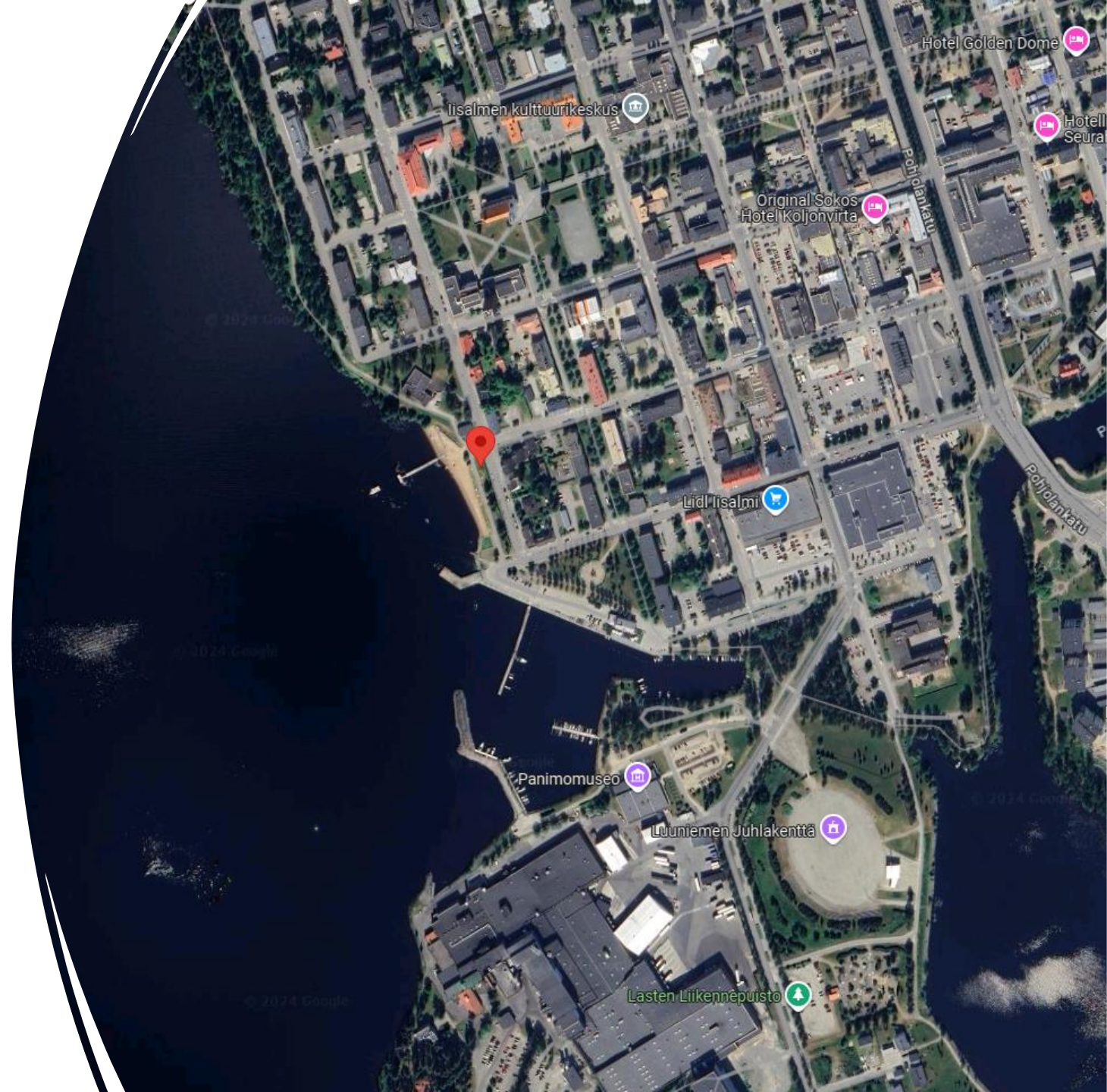
havainnekuva *voimalat*



havainnekuva *wireframe*

10.Iisalmi

63°33'22.3"N 27°10'54.0"E





nykytila



havainnekuva voimalat



havainnekuva *wireframe*



havainnekuva yö

11.Lampaanjärvi-itä

63°22'10.0"N 27°00'25.2"E





nykytila



havainnekuva voimalat



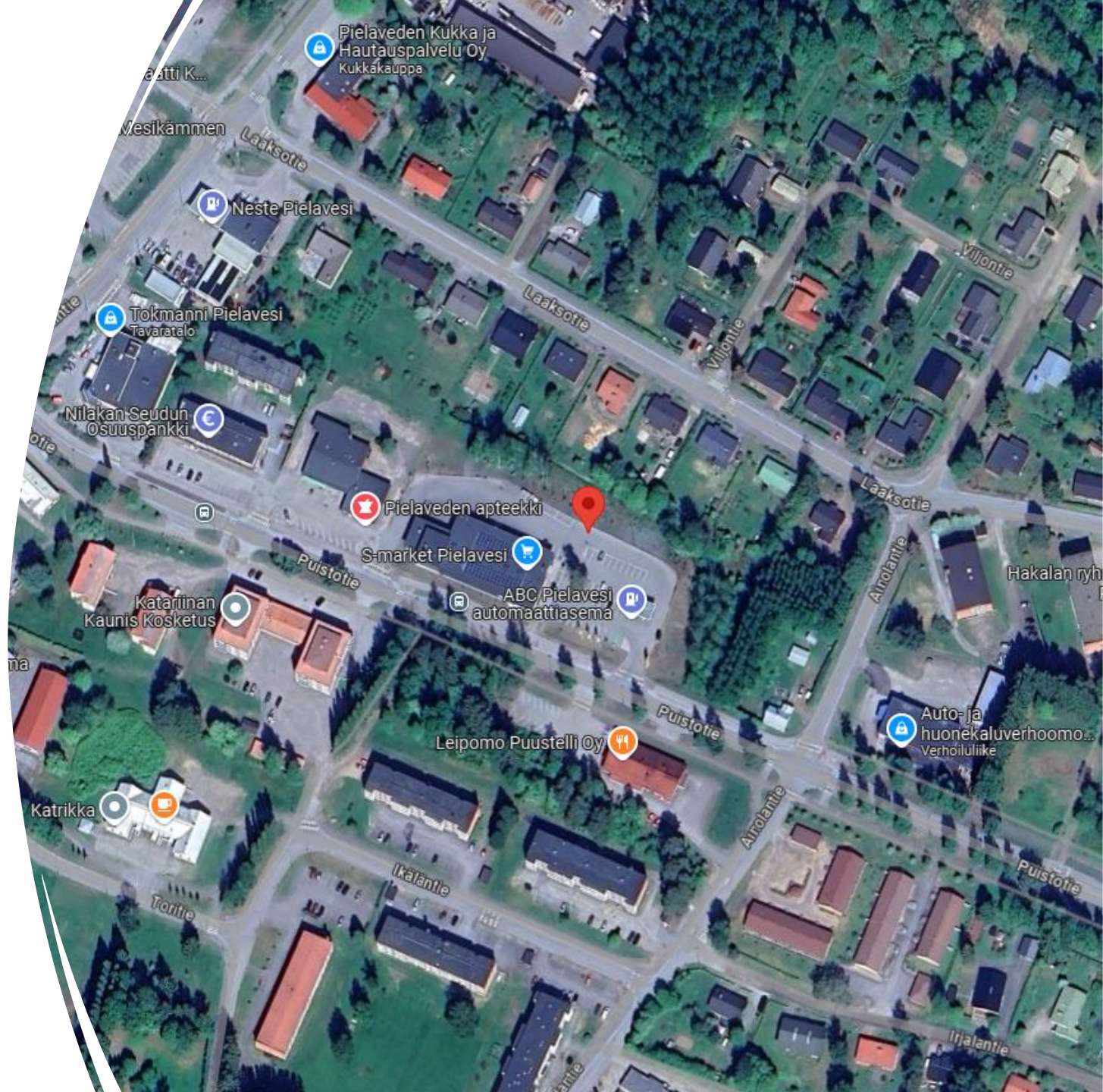
havainnekuva wireframe



havainnekuva yö

12.Pielavesi S-market

63°13'55.0"N 26°45'38.8"E





nykytila



havainnekuva wireframe

13. Pohjois Pielaveden koulu

63°21'48.3"N 26°42'54.7"E





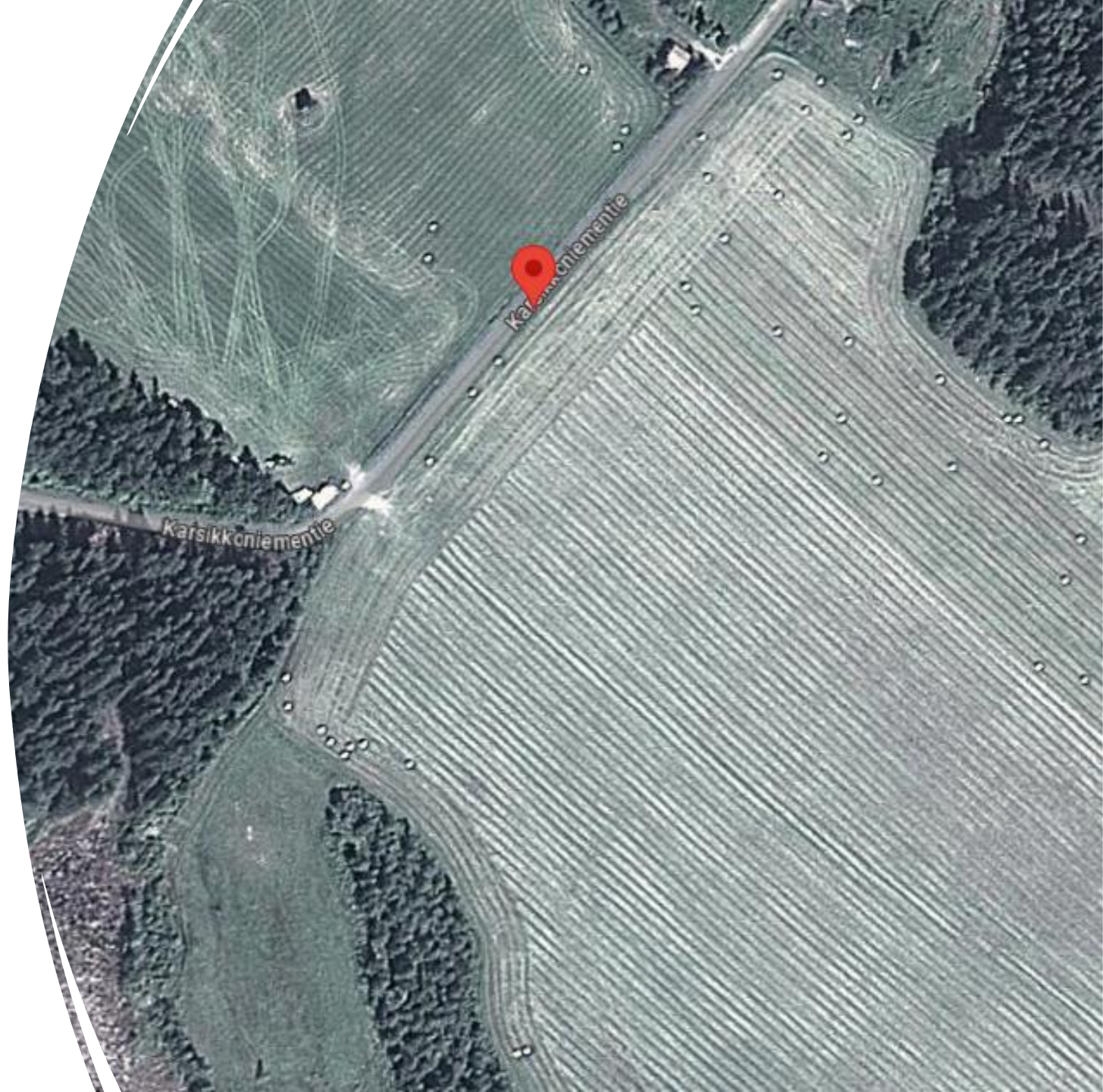
nykytila



havainnekuva wireframe

14. Ryönänjoki

63°36'38.1"N 26°43'59.8"E





nykytila



havainnekuva *voimalat*



havainnekuva *wireframe*