

PIELAVEDEN KUNTA

NILAKAN JA KUNNAN ETELÄOSAN RANTAOSAYLEISKAAVAN MUUTOS

OSALLISTUMIS JA ARVIOINTISUUNNITELMA (OAS)

MIKÄ ON OSALLISTUMIS JA ARVIOINTISUUNNITELMA?

Maankäyttö- ja rakennuslain 63 §:n mukaan tulee kaavoitustyöhön sisällyttää kaavan laajuuteen ja sisältöön nähden tarpeellinen suunnitelma osallistumis- ja vuorovaikutusmenetelystä sekä kaavan vaikutusten arvioinnista.

MISSÄ JA MITÄ ON SUUNNITTEILLA?

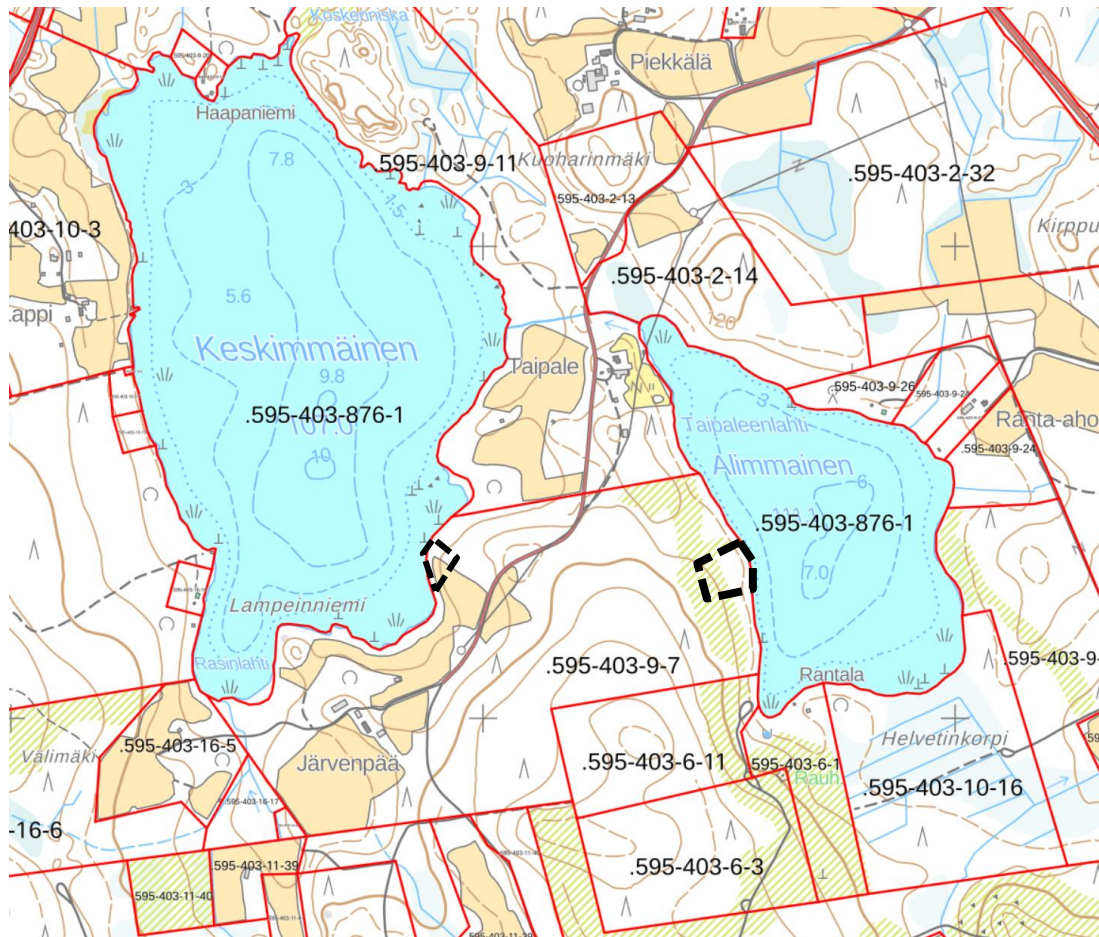
Keskimmäisen ja Alimmaisena rannalla olevalle tilalle 595-403-9-7 on tarkoitus selvittää yleiskaavan muutoksella rakennuspaikan siirtoa Alimmaiselta Keskimmäiselle.



Kuva 1. Suunnittelualan sijainti on merkitty punaisella ympyrällä.

MIHIN SUUNNITTELUUN PYRITÄÄN?

Rantaosayleiskaavan muutoksen tavoitteena on siirtää yhtä lomarakennuspaikkaa maanomistajan toiveesta Alimmaiselta Keskimmäiselle.



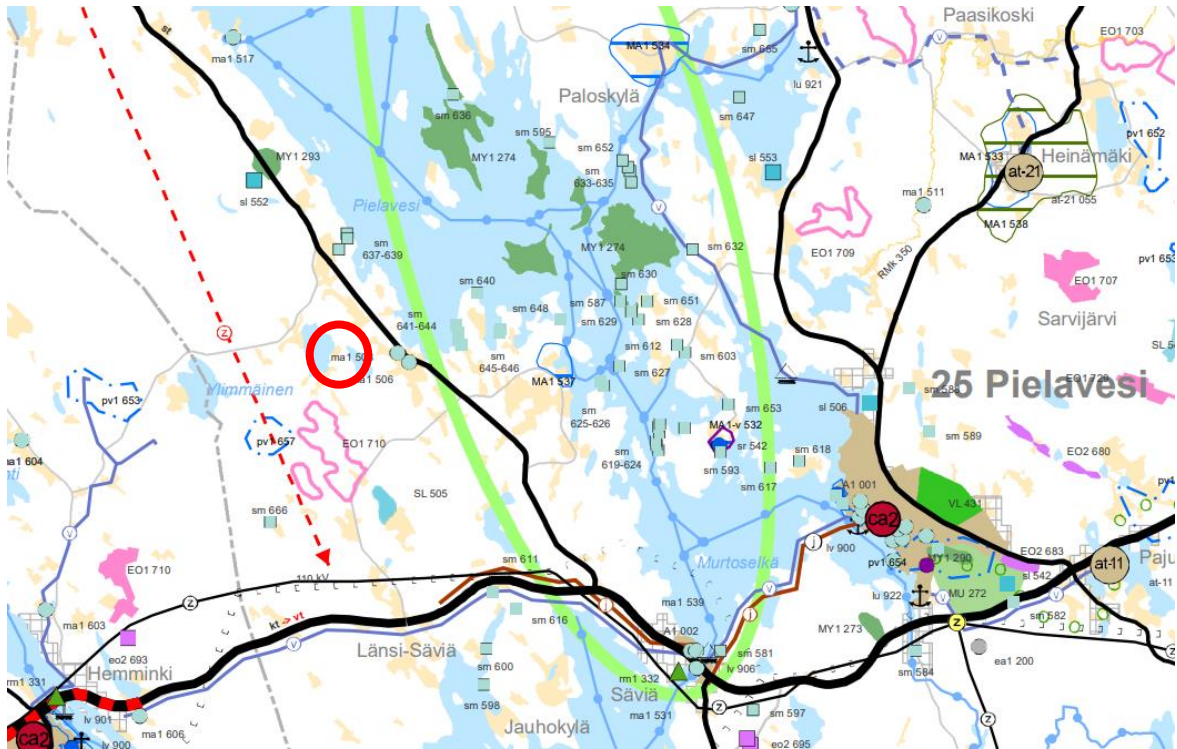
Kuva 2. Muutosalueiden likimääräiset rajaukset mustalla katkoviivalla.

MITÄ SUUNNITELMIA TAUSTALLA?

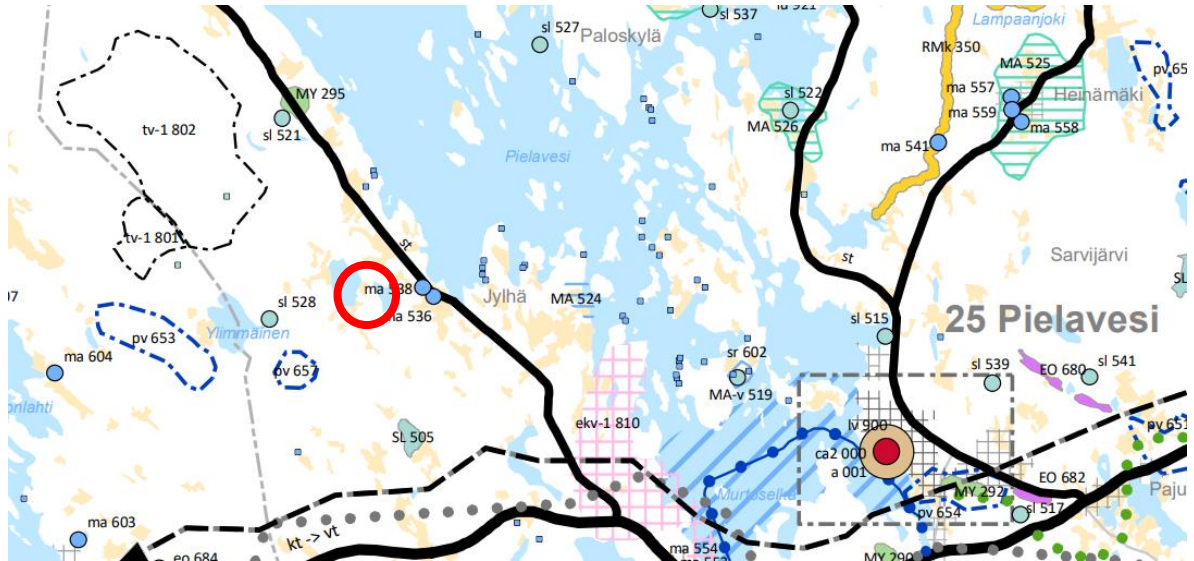
Maakuntakaava

Suunnittelualueella on voimassa Pohjois-Savon maakuntakaava (vahvistettu 2011, muutokset 2014, 2016 ja 2018), Pohjois-Savon kaupan maakuntakaava 2030 (vahvistettu 2016, muutokset 2018), Pohjois-Savon tuulivoimamaakuntakaava (vahvistettu 2014, muutokset 2018) sekä Pohjois-Savon maakuntakaava 2040 1. vaihe (hyväksytty 2018). Suunnittelualueeseen ei kohdistu aluevarauksia tai muita merkintöjä voimassa olevissa maakuntakaavoissa.

Pohjois-Savon maakuntakaava 2040 2. vaiheen laatiminen on käynnissä. Kaavaehdotus oli uudelleen nähtävillä lokakuussa 2024 ja kaava etenee hyväksymiskäsittelyihin loppuvuodesta 2024. Suunnittelualueeseen ei kohdistu aluevarauksia tai muita merkintöjä myöskään uudessa tässä maakuntakaavassa.



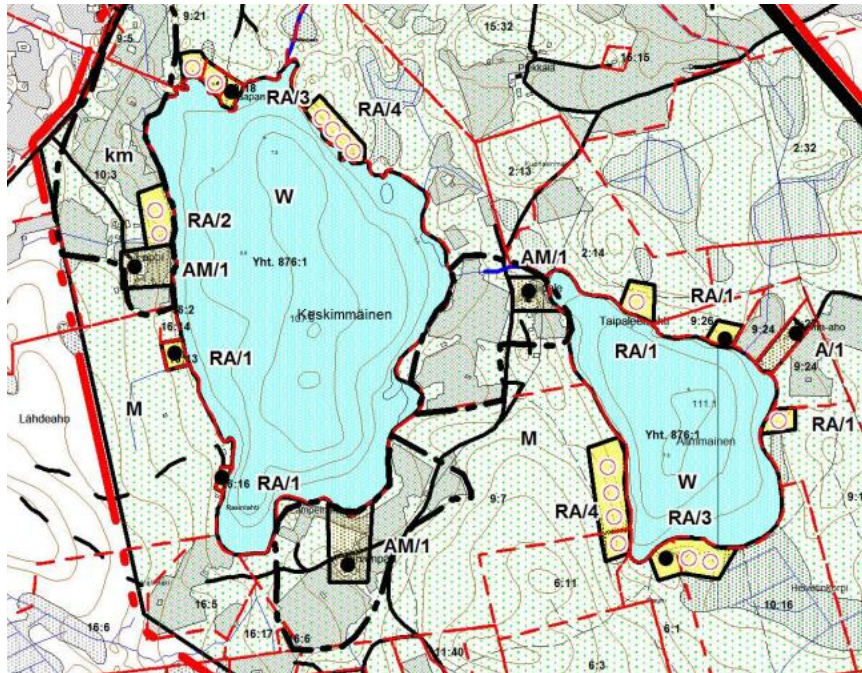
Kuva 3. Ote Pohjois-Savon maakuntakaavayhdistelmästä. Suunnittelualue on merkitty punaisella ympyrällä.



Kuva 4. Ote Pohjois-Savon maakuntakaava 2040 2. vaiheen kaavaehdotuksesta. Suunnittelualue on merkitty punaisella ympyrällä.

Yleiskaava

Alueella on voimassa Nilakan ja kunnan eteläosan rantaosayleiskaava. Yleiskaavassa suunnittelualueelle on osoitettu yksi lomarakennuspaikka (RA) ja maa- ja metsätalousvaltaista aluetta (M). Alueeseen kohdistuu myös kulttuurimaiseman osa-aluevaraus (km).



Kuva 5. Ote Nilakan ja kunnan eteläosan rantaosayleiskaavasta.

Asemakaava

Suunnittelualueella ei ole asemakaavaa tai ranta-asemakaavaa.

Rakennusjärjestys

Pielaveden kunnan rakennusjärjestys on tullut voimaan 1.1.2002. Rakennusjärjestyksen uudistaminen on käynnissä. Uusi rakennusjärjestys laaditaan yhteistyössä Iisalmen kaupungin, Kiuruveden kaupungin, Sonkajärven kunnan ja Vieremän kunnan kanssa.

Selvitykset

Kaavatyössä tukeudutaan voimassa olevan rantaosayleiskaavan selvityksiin.

MITÄ JA MITEN VAIKUTUKSIA ARVIOIDAAN?

Odotettavissa olevien vaikutusten esiintyminen ja arviointi tapahtuu asiantuntijoiden, viranomaisten, maanomistajien, asukkaiden ja suunnittelijoiden kanssa yhteistyössä ja vuorovaikutuksessa. Lähtökohtana ovat aiemmat suunnitelmat ja selvitykset, kartat, ilmakuvat sekä tehtävät selvitykset ja inventoinnit. Vaikutusten arvioinnissa verrataan kaavan mukaista tilannetta nykytilanteeseen ja asetettuihin tavoitteisiin.

Arviointikohde	Näkökohta
Yhdyskuntarakenne	<ul style="list-style-type: none">- alueen asema ja liittyminen kuntarakenteeseen- olevien rakenteiden hyödyntäminen- tekninen huolto- palvelut ja asuminen- virkistys- maanomistus
Ympäristö	<ul style="list-style-type: none">- kasvillisuus ja eläimistö- pinta- ja pohjavesien tila- maisemakuva- rakennettu ympäristö- kulttuuriympäristö- melu- ja päästöt- erityispiirteet ja -kohteet
Ihmiset	<ul style="list-style-type: none">- elinolot, viihtyisyys ja virkistyskäyttö

KETKÄ OVAT OSALLISET JA SIDOSRYHMÄT?

Osallisia ovat alueen maanomistajat ja asukkaat sekä muut, joiden oloihin kaava saattaa huomattavasti vaikuttaa. Osallisia ovat myös viranomaiset ja yhteisöt, joiden toimialaa kaavoitus käsittelee.

Maanomistajat, asukkaat:

- suunnittelualueella ja lähialueilla asuvat ja työskentelevät ihmiset
- maanomistajat

Viranomaiset:

- Pohjois-Savon ELY-keskus
- Pohjois-Savon liitto
- Kuopion kulttuurihistoriallinen museo

Kunnan hallintokunnat:

- ympäristön ja asumisen lautakunta

Muut yhteisöt:

- kalastusalue/osakaskunnat

MITEN JA MILLOIN VOI OSALLISTUA? MITEN SUUNNITTELUSTA TIEDOTETAAN?

SUUNNITTELU- VAIHEET	TYÖSTÄMINEN	KÄSITTELY	OSALLISTUMINEN	TIEDOTTAMINEN
Syyskuu 2024 – alkuvuosi 2025	Osallistumis- ja arviointisuunnitelman sekä kaavaluonnoksen laadinta	Vireilletulo ja valmisteluaineiston asettaminen nähtäville.	Valmisteluaineisto nähtäville	Nähtäville asettamisesta ilmoitetaan kunnallisten ilmoitusten tapaan.
1. Laatisprosessin käynnistäminen ja valmisteluaineiston laadinta		Ympäristön ja asumisen lautakunta käsittelee ja asettaa nähtäville	Lausunnot viranomaisilta Mahdollisuus mielipiteen jättämiseen	Kunnan kotisivut
Kevät 2025	Kaavaluonnoksesta saatujen mielipiteiden ja lausuntojen jälkeen työstetään kaavaehdotus	Kaavaehdotuksen asettaminen nähtäville.	Kaavaehdotus nähtäville	Ilmoitetaan samoin kuin luonnosvaiheessa.
2. Ehdotusvaihe		Ympäristön ja asumisen lautakunta käsittelee ja asettaa nähtäville	Lausunnot viranomaisilta Mahdollisuus muistutuksen jättämiseen	Kunnan kotisivut

SUUNNITTELU- VAIHEET	TYÖSTÄMINEN	KÄSITTELY	OSALLISTUMINEN	TIEDOTTAMINEN
Kesä-syky 2025 3. Hyväksymis- vaihe	Muistutukset ja lausunnot tutkitaan. Kaavaehdotusta korjataan tarvittaessa	Kaavan hyväksyminen: ympäristön ja asumisen lautakunta > kunnanhallitus > kunnanvaltuusto	Kaavan hyväksymispäätöksen laillisuudesta voi valittaa Itä-Suomen hallinto-oikeuteen	Hyväksymispäätöksestä kuulutetaan virallisesti.

KUKA VALMISTEE?

Pielaveden kunnassa kaavoitustyöhön liittyvistä käytännön asioista vastaa ympäristön ja asumisen johtaja Juha Vainikainen.

Käytännön suunnittelutyöstä vastaa FCG Finnish Consulting Group Oy:n Kuopion toimistossa YTM Heli Jokela.

MISTÄ SAA TIETOA?

Pielaveden kunta

Puustellintien 10
72401 Pielavesi

Juha Vainikainen
ympäristön ja asumisen johtaja
puh. 040 489 4834
juha.vainikainen@pielavesi.fi

FCG Finnish Consulting Group Oy

Kuopion toimisto
PL 1199 (Microkatu 1)
70211 KUOPIO

Heli Jokela
projektipäällikkö, YTM
puh. 044 750 5312
heli.jokela@fcg.fi

Kaava-aineisto on nähtävillä kaavaprosessin aikana Pielaveden kunnan kotisivuilla www.pielavesi.fi